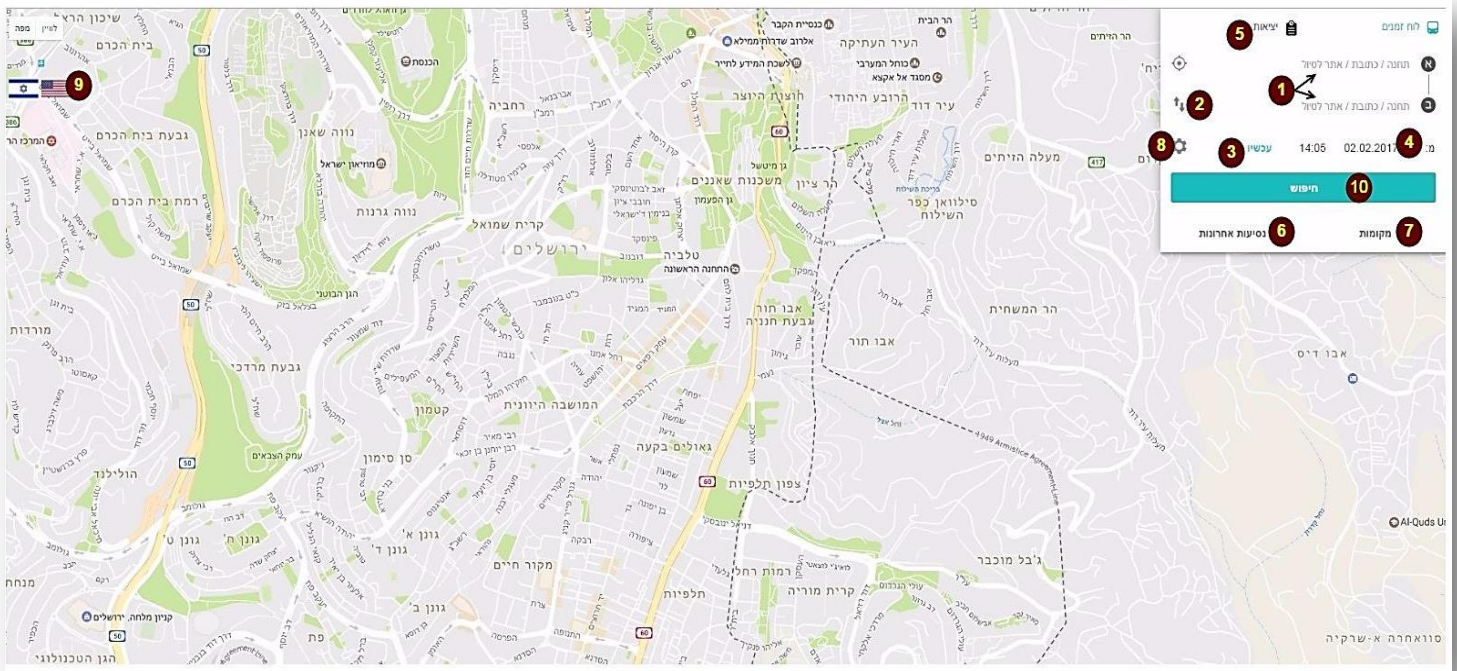


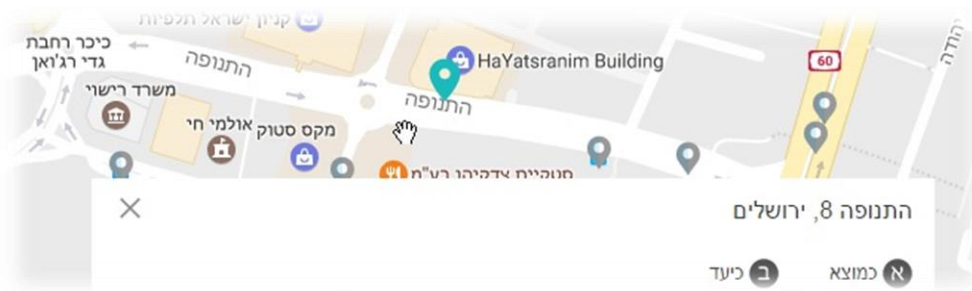
# אפליקציית "מסלולן" – הסבר

## מסך ראשי



1

- תכנון מסלול הנסיעה בקווי התחבורה הציבורית (כולל מקטעי ההליכה).
- יש להקליד מינימום 3 אותיות בעברית, תופיע רשימת הצעות ממנה ניתן לבחור את המתאימה ביותר. סימנים שונים מציינים עם ההצעה הינה תחנה, כתובת חופשית או נקודת ציון.
- ניתן לבחור את נקודת המוצא ואת נקודת היעד על ידי לחיצה על הנקודה הרצויה במפה ואז יופיע חלון בתחתית המפה שיציין את שם הנקודה שנבחרה. מתחת לשם המקום יוצגו שתי אפשרויות, אם תיבחר אפשרות "א" הנקודה תופיע בחלון הראשי כמוצא, אם תיבחר אפשרות "ב" היא תופיעה כיעד.
- אפשרות נוספת לבחירת מוצא ויעד, על ידי גרירה של האותיות (א או ב) למיקום ספציפי על המפה.

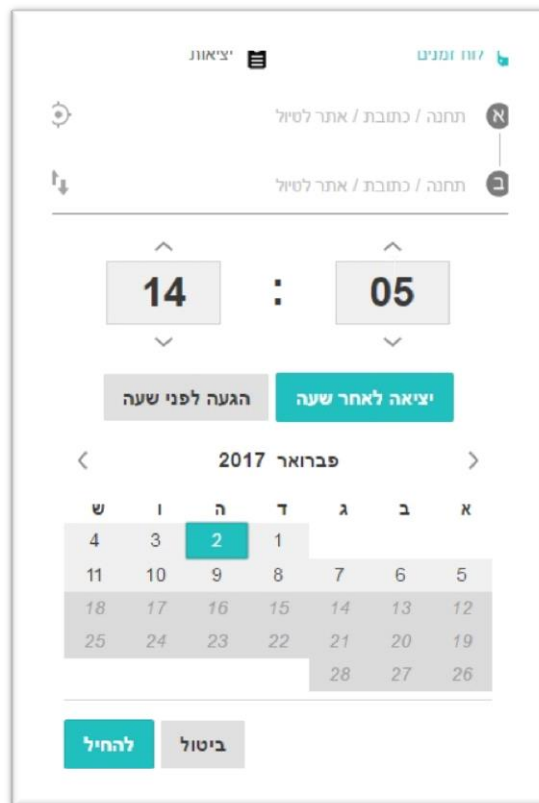


2

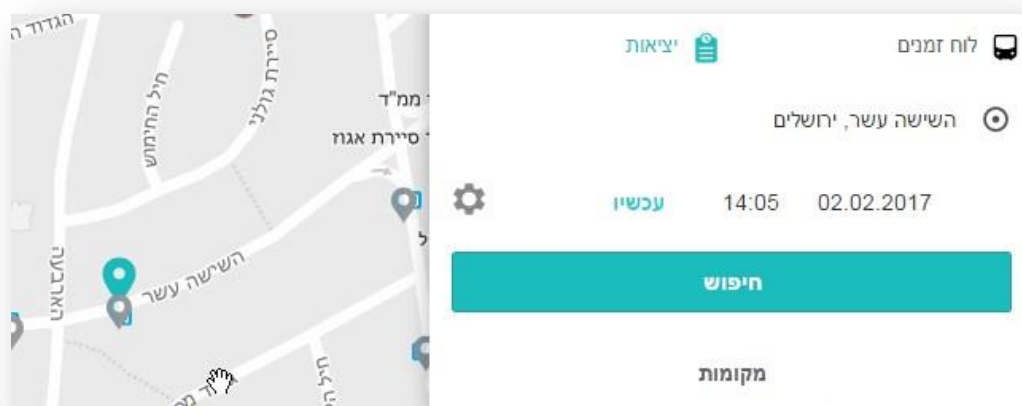
כפתור החלפת כיוון הנסיעה, מחליף את המוצא ביעד ולהפך.

3 לחיצה על המילה "עכשיו" תסנכרן את הזמן והתאריך לזה של המחשב.

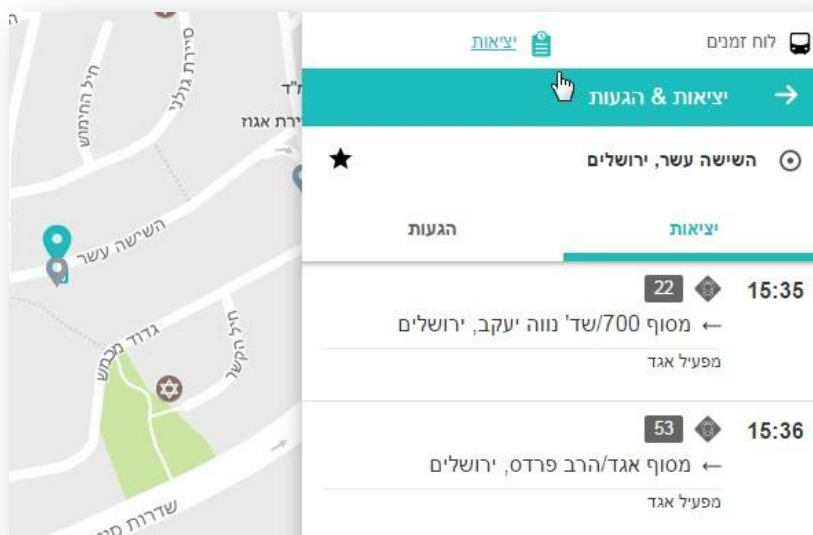
4 לחיצה על התאריך תפתח מסך בחירה שבו ניתן לשנות את התאריך והשעה של זמן היציאה הרצוי, או לחילופין את זמן ההגעה הרצוי ליעד.



5 לחיצה על "יציאות" תוביל למסך חדש שבו ניתן להתמקד בתחנה ספציפית.



- בדומה למסך הראשי, גם פה יש להקליד את שם התחנה על ידי הקשה של 3 אותיות ואז תופיע רשימת הצעות ממנה ניתן לבחור את זאת עליה מעוניינים לקבל עליה מידע נוסף. גם פה ניתן לבחור תאריך ושעה אחרים.
- לחיצה על "חיפוש" תציג מידע נוסף על התחנה, כמו רשימת הקווים שעוצרים בתחנה, לוח זמנים ולנסיעות היוצאות ולנסיעות המגיעות.



לחיצה על "נסיעות אחרונות" תציג את 5 הנסיעות האחרונות, לחיצה על כל אחת מהן תבצע חיפוש מהיר של אותה נסיעה. ניתן לשמור את הנסיעה במועדפים על ידי לחיצה על הכוכבית.

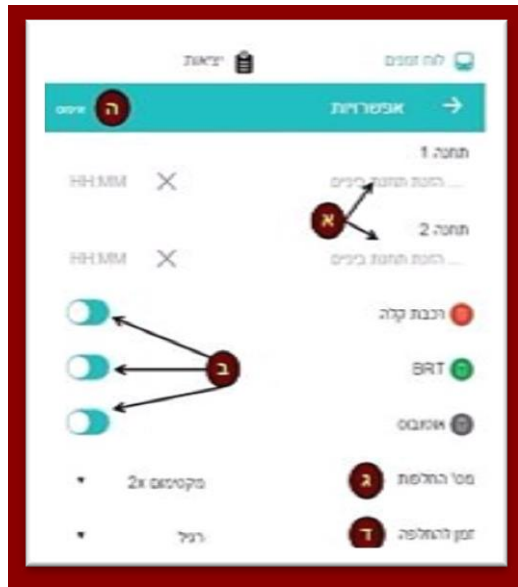
6

לחיצה על "מקומות" תציג 5 הנקודות האחרונות שנבחרו כמוצא/יעד, לחיצה על "א" תוסיף את הנקודה למוצא ולחיצה על "ב" תוסיף את הנקודה ליעד וגם פה ניתן לסמן אותה כמועדפת.

7

כפתור האפשרויות מוביל למסך הבא :

8



במידה ויש צורך בעצירת ביניים לאורך המסלול שנבחר במסך הראשי, ניתן להגדיר פה את מיקום ושעת העצירה.

א

לחיצה על כל אחד מהלחצנים מבטלת את האפשרות של המסלולן להשתמש באמצעי התחבורה שנבחר. לדוגמא ביטול הרכבת הקלה יאלץ את המסלולן לחפש חלופות שלא יכללו נסיעות ברכבת.

ב

ניתן לבחור את מספר ההחלפות המקסימלי שתמצו לבצע במסלול הנסיעה.

ג

ניתן להגדיר זמן להחלפה – המסלולן כברירת מחדל יבחר תמיד את הזמן המהיר ביותר, שלא תמיד יתאים לכולם.

ד

איפוס לברירת מחדל.

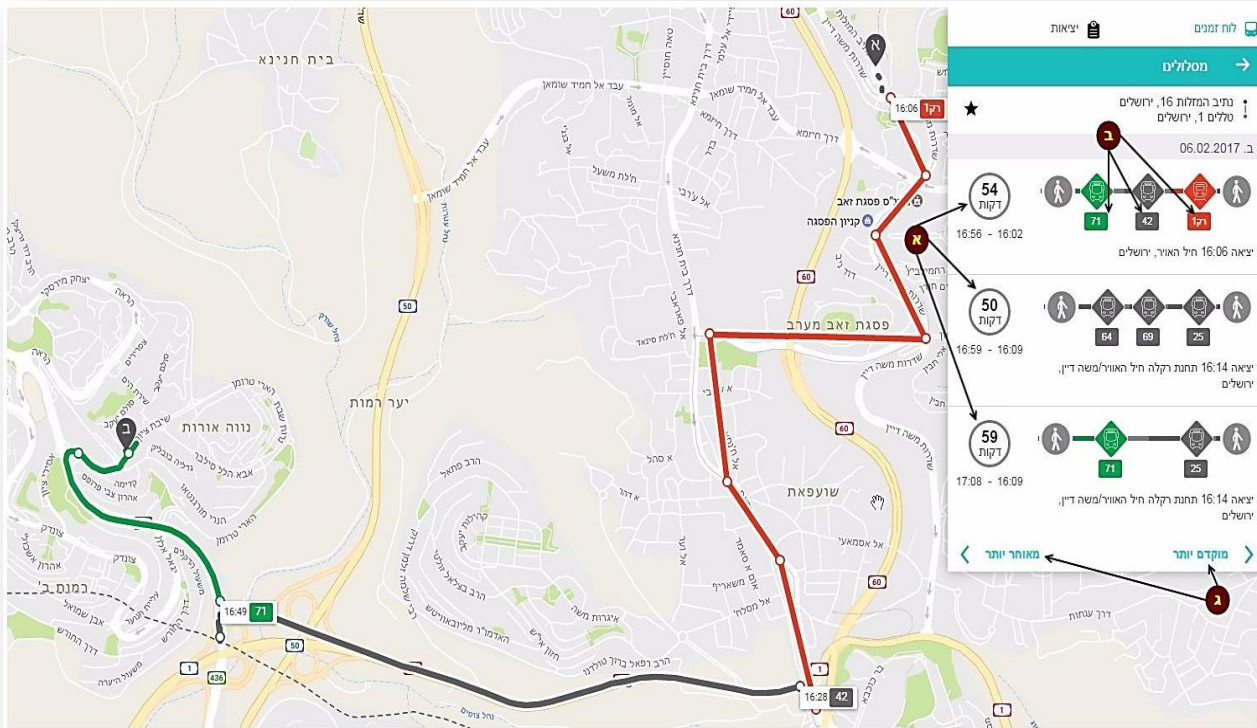
ה

מעבר בין עברית לאנגלית על ידי לחיצה על אחד הדגלים

9



בלחיצה על כפתור החיפוש יפתח מסך של חלופות נסיעה שיציג את כל החלופות על פי הנקודות שנבחרו במוצא והיעד.



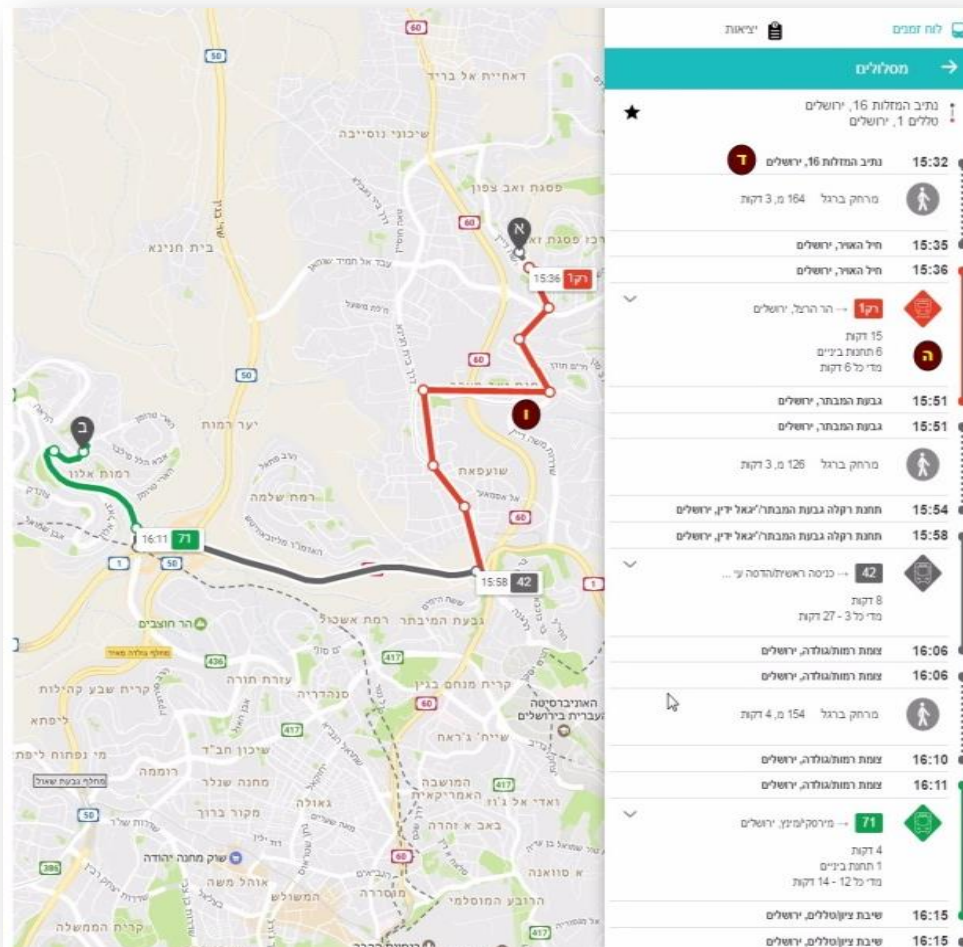
לכל חלופה יוצג זמן הנסיעה שלה כולל זמני ההליכה

יוצגו מספרי הקווים

ניתן להוסיף חלופות נוספות לרשימה



לחיצה על כל אחת מהחלופות תפתח את שלבי המסלול של הנסיעה וההליכה:



לחיצה על תחנה תעביר למסך שבסעיף 5.

לחיצה על מספר הקו מעביר למסך מפורט של הקו, כולל הדגשה של מקטע הקו הכלול במסלול הנסיעה הנבחר, והצגת המסלול על המפה. כמו כן לחיצה על הליכה תציג את המסלול על המפה.

ניתן גם לקבל את כל הפירוט על המסלול גם על ידי לחיצה על המפה.